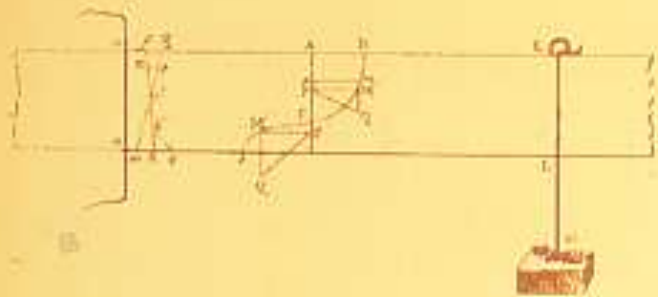


Gennaro  
Tampone

## Degradazioni delle Strutture Portanti di legno

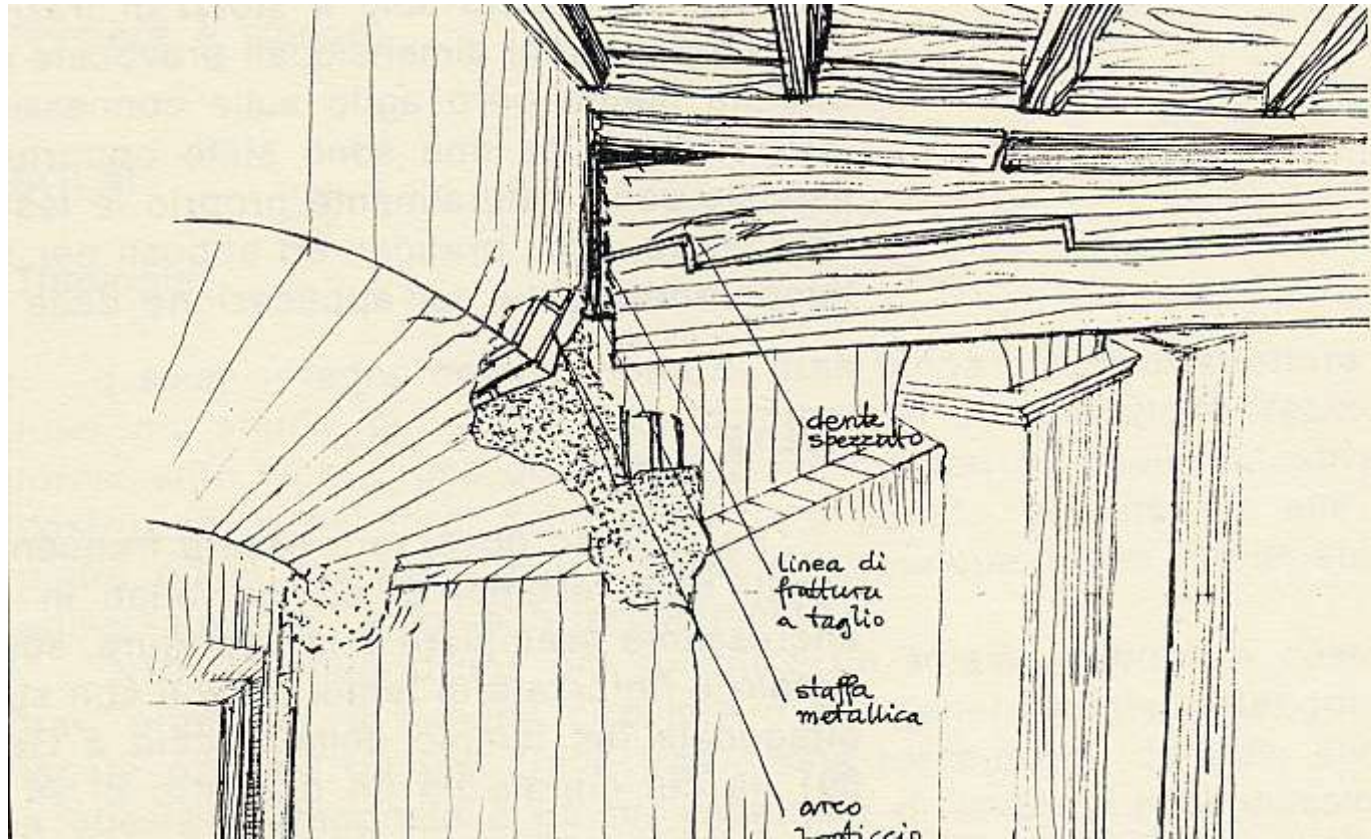


**Fig. 2.23** Trave lignea a mensola, caricata all'estremità, di Galileo Galilei e corretta interpretazione della distribuzione interna delle tensioni proposta da Coulomb (v. testo; da R. Mainstone, cit.).

Alcamo e Trapani, 30 e 31 ottobre 2014

# Danni meccanici provocati da agenti biotici: *funghi*

- Rottura a taglio di  
una trave composta di  
Palazzo Pazzi

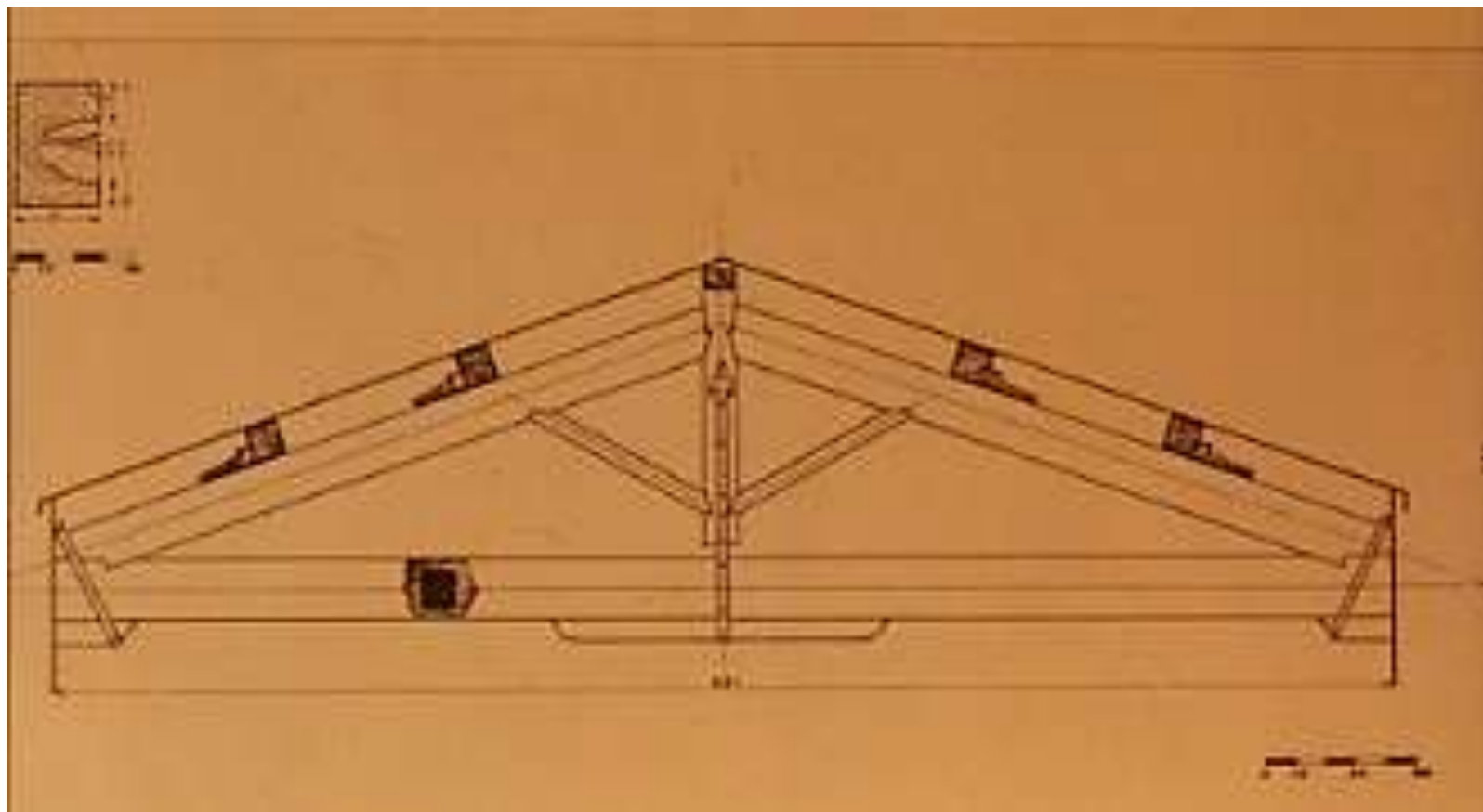


*Sala di schermo della  
Fortezza da Basso a Firenze*

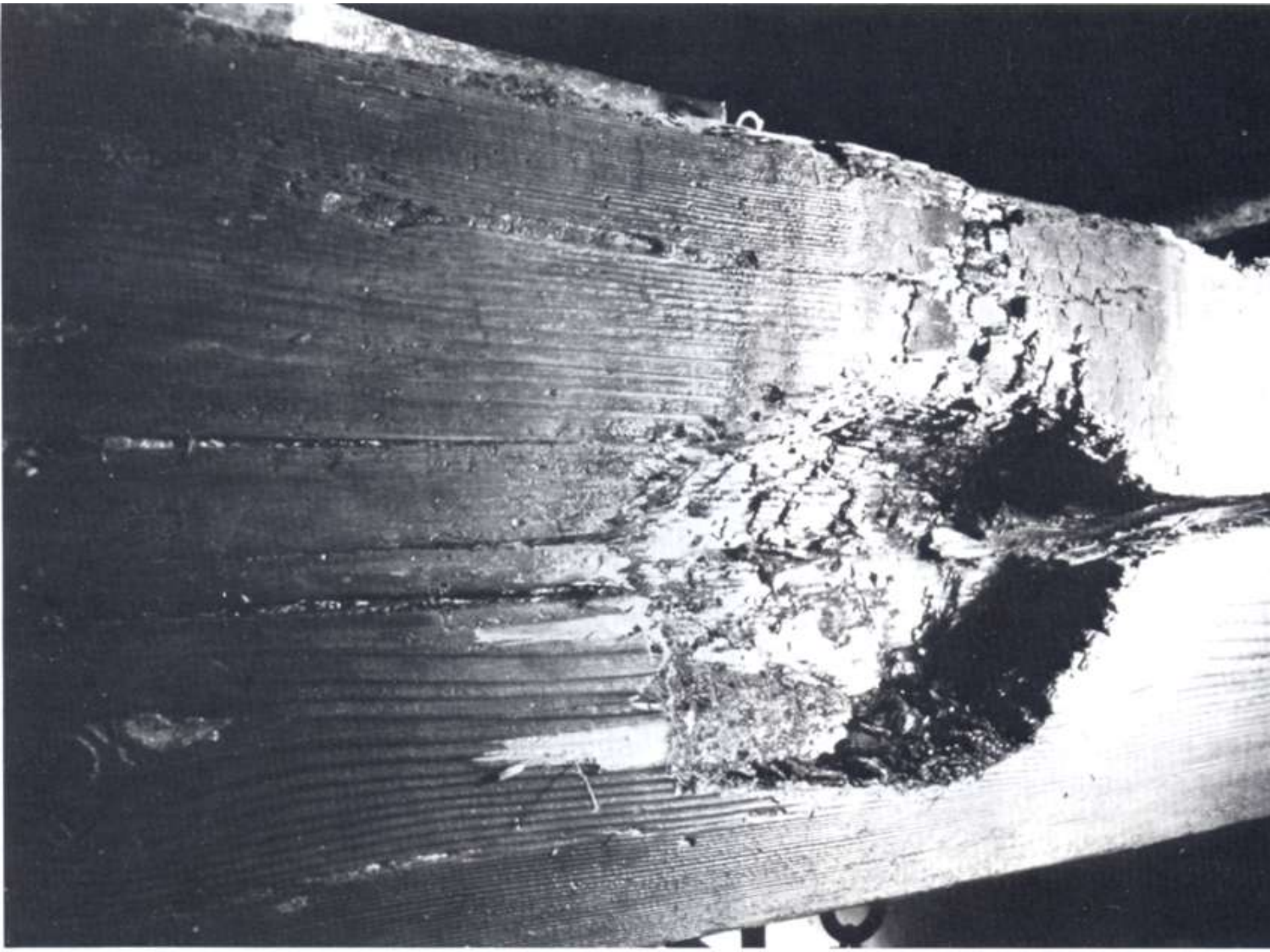
- Bruciatura della catena di una capriata causata da una lampada











# Degrado di uno stilo

- Certosa di Pavia



Vietato  
fumare









# Degradazioni delle Membrature e dei Solai



Solaio  
rinascimentale  
della sede  
dell'Ufficio del Genio Civile  
a Firenze





















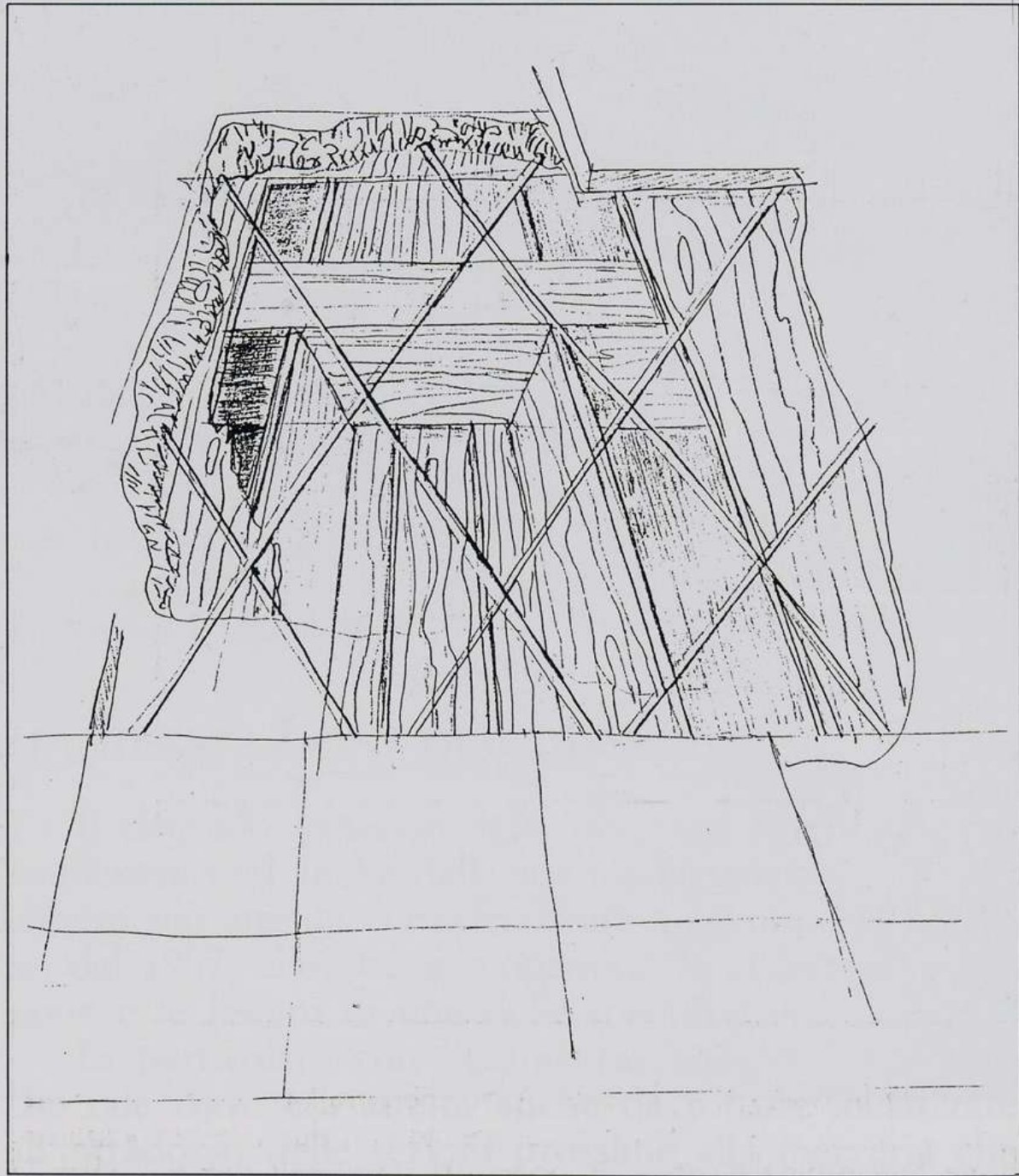






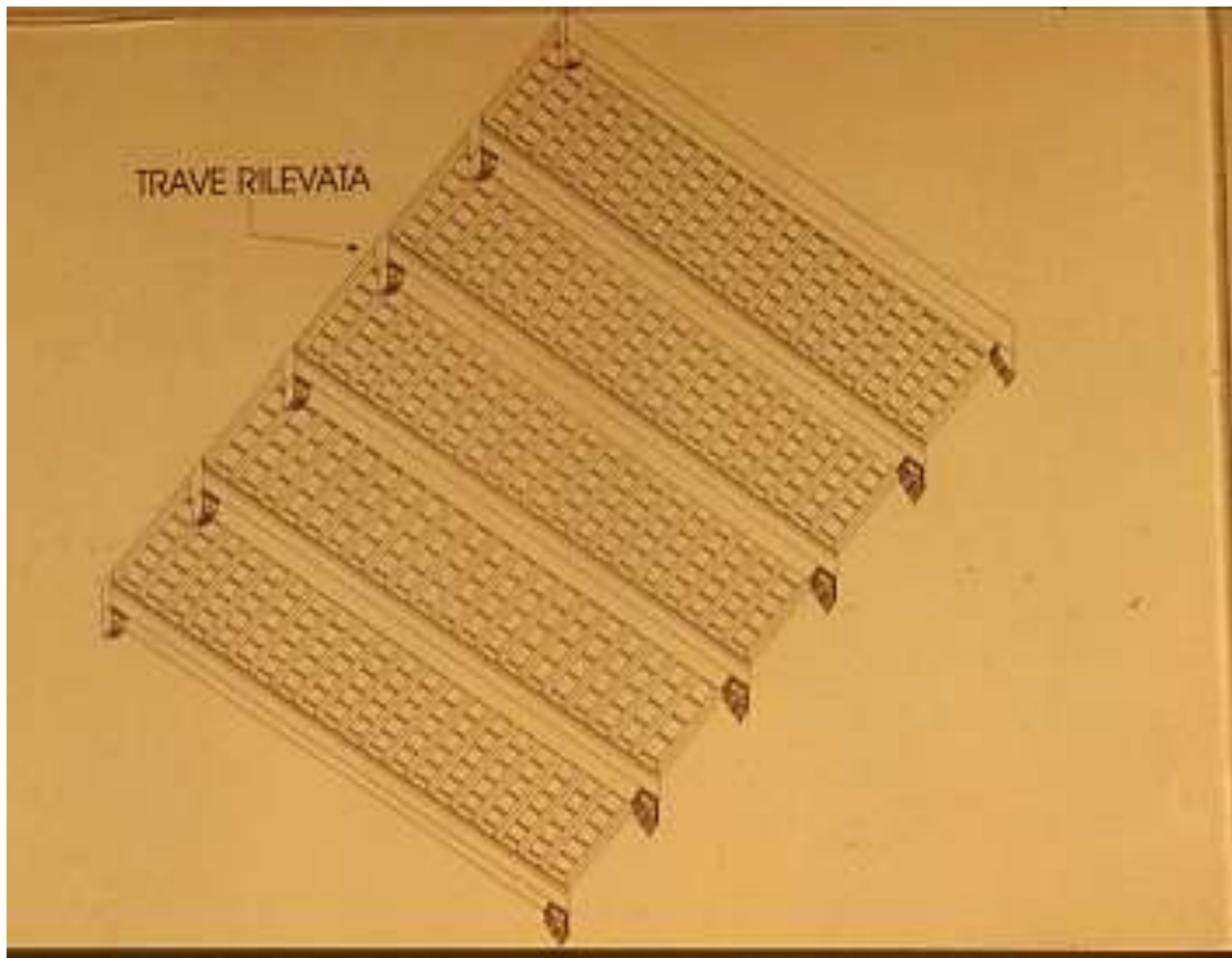


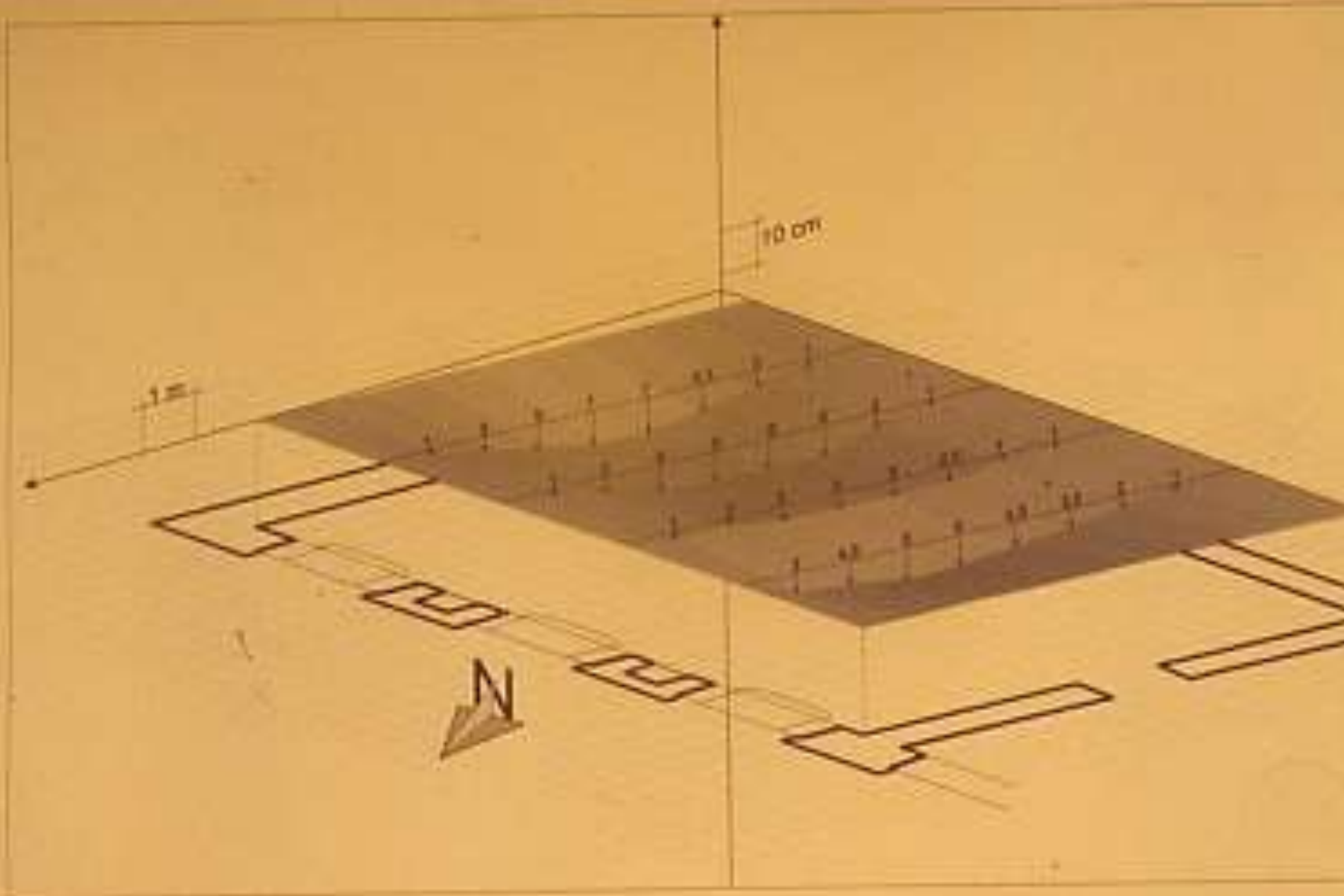






# Degradazioni dei Solai







# Degradazioni delle Capriate

- Convento di Santa Caterina a Borgo San Lorenzo











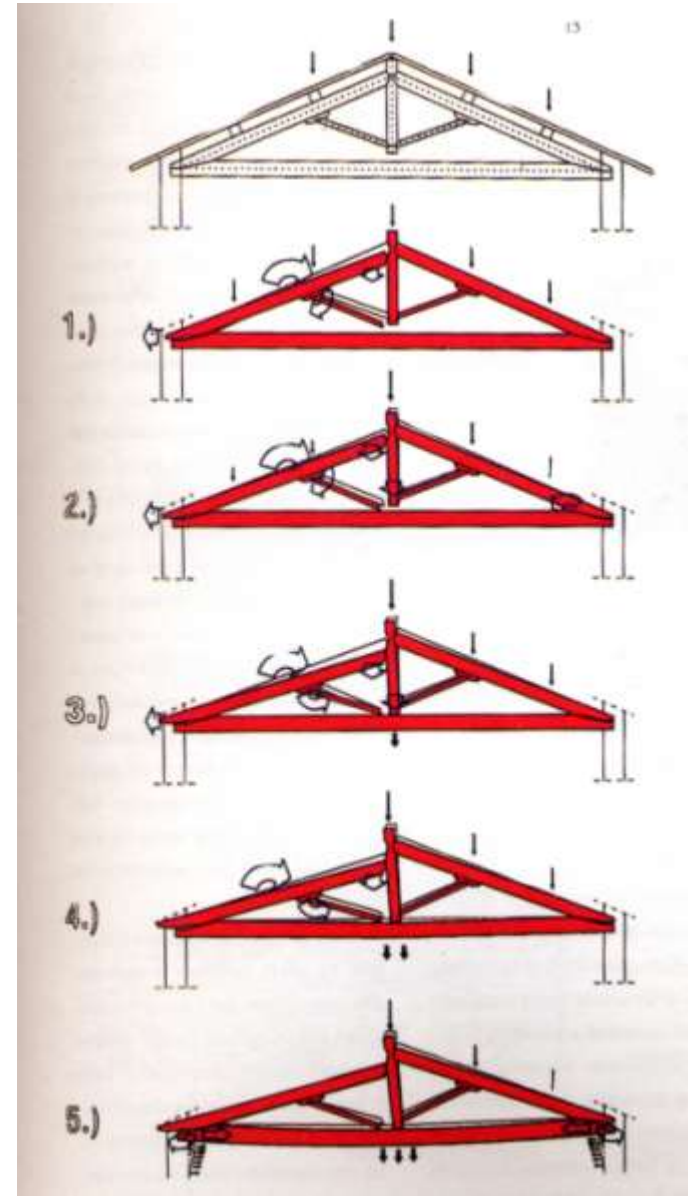






# Capriate

- dissoluzione dei vincoli  
e schema  
*cinematico* del  
dissesto  
conseguente





Degradazioni dei

**COLLEGAMENTI**



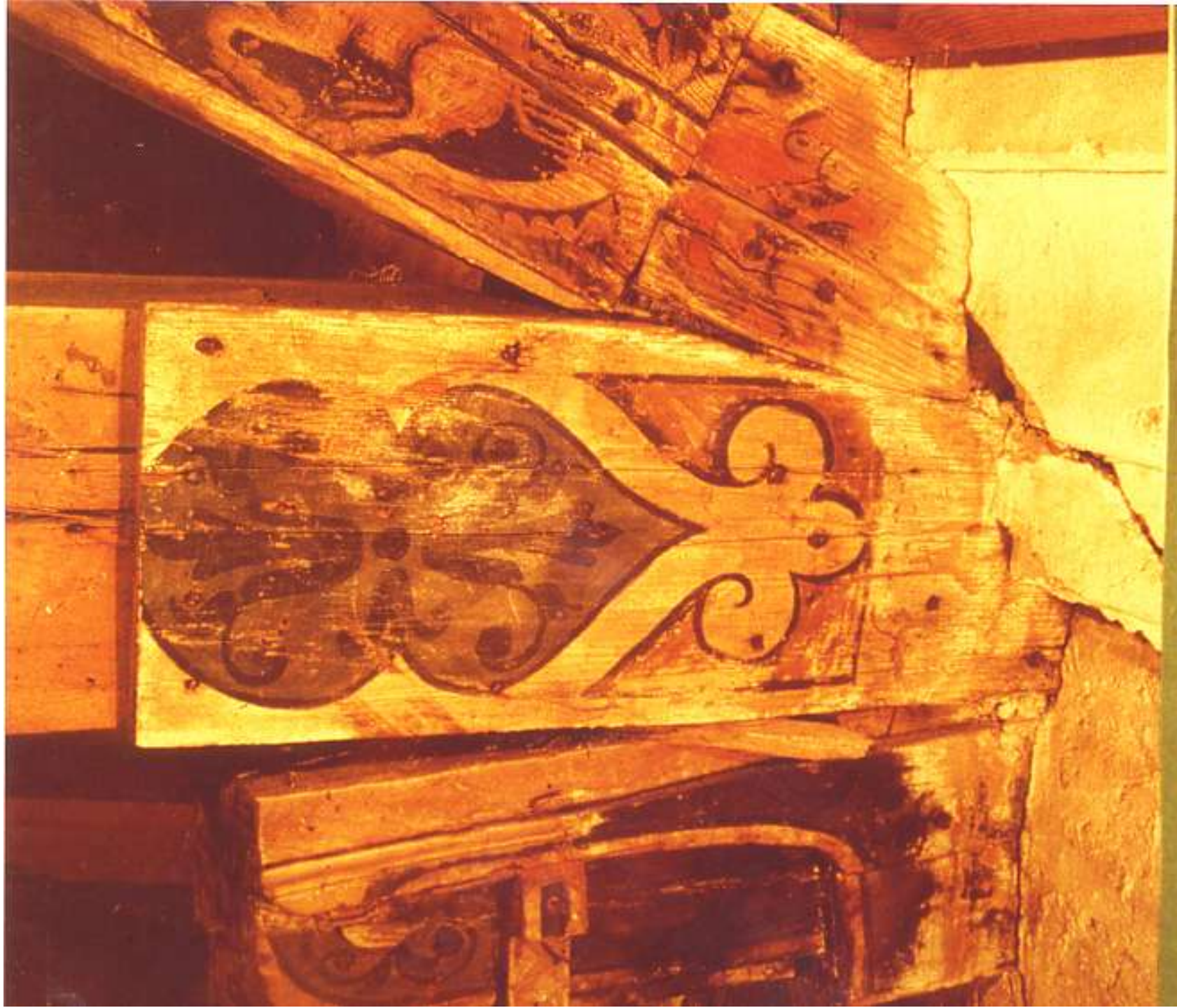














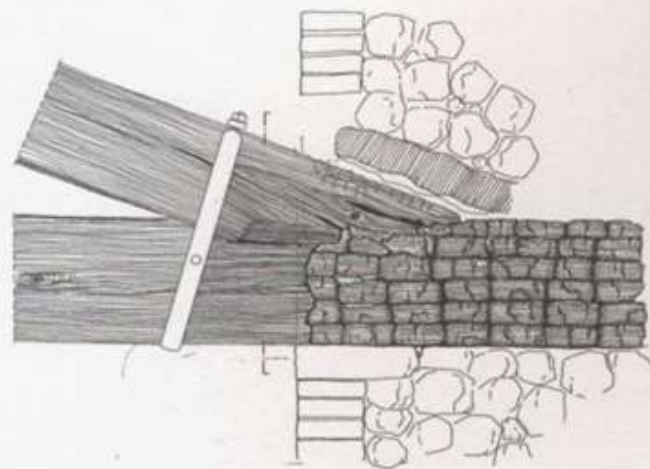
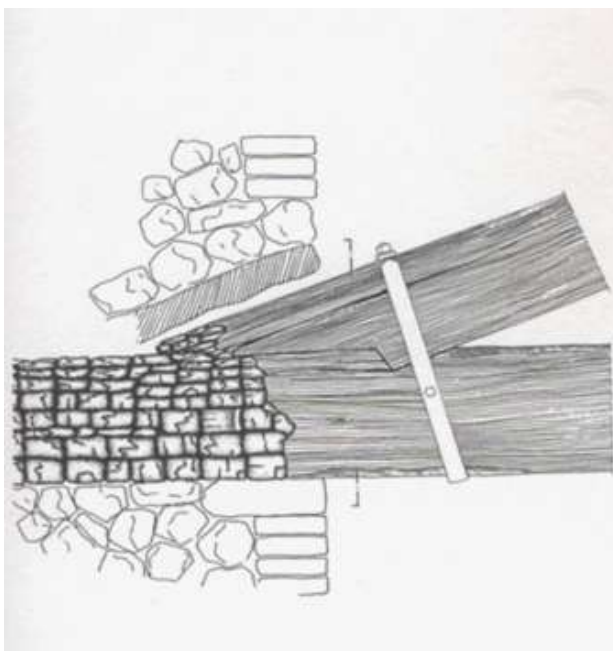
# Salone delle feste di Villa Demidoff

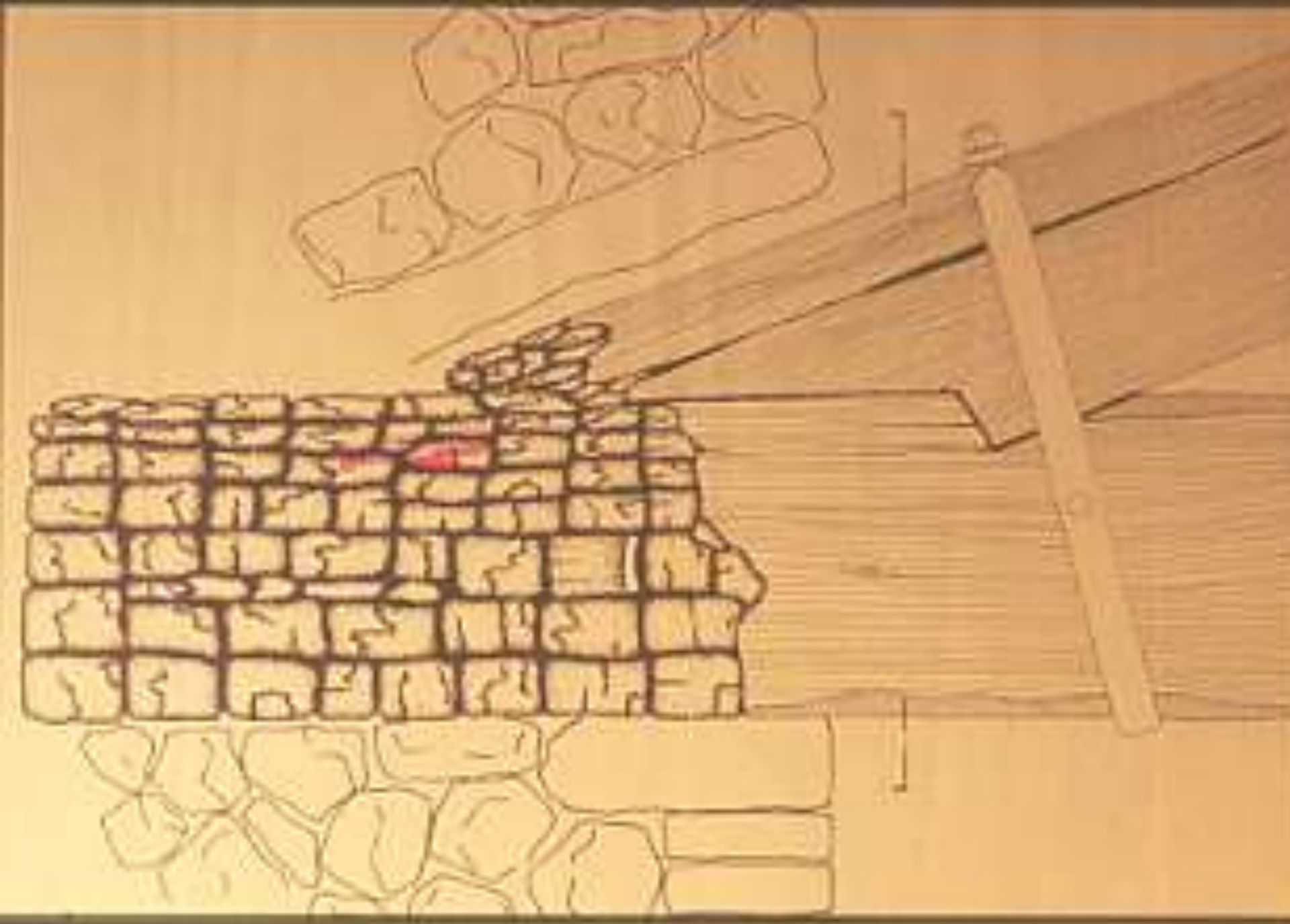
- Degrado da funghi (carie bruna o carie a cubetti) del nodo di una capriata







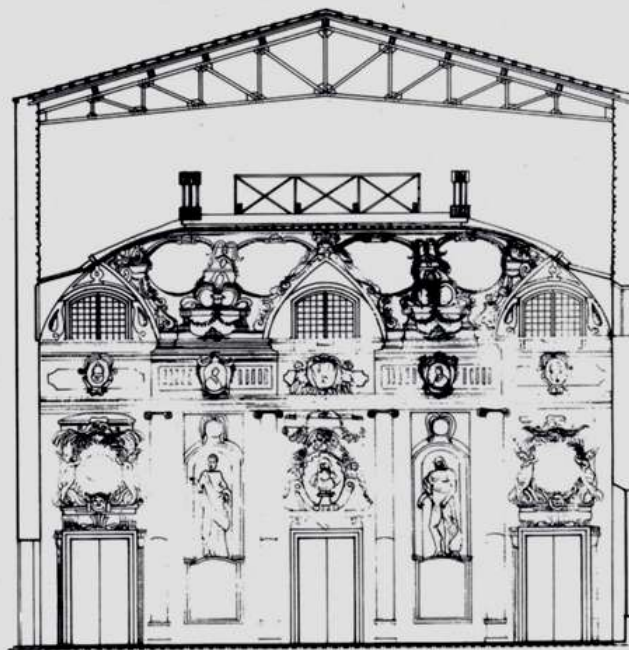






Rottura delle centine



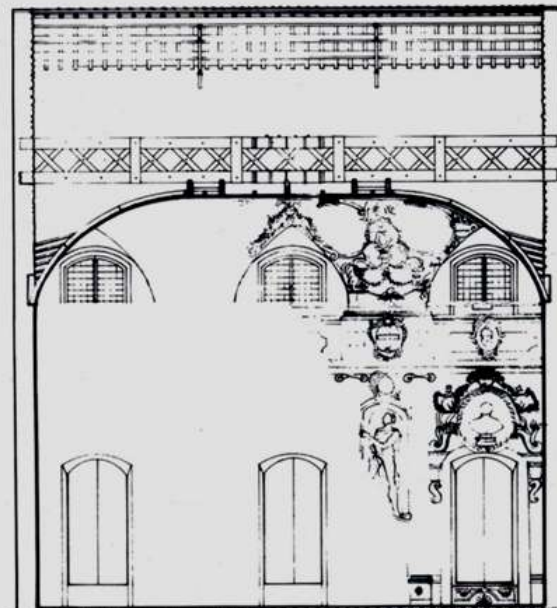


14.05

11.50

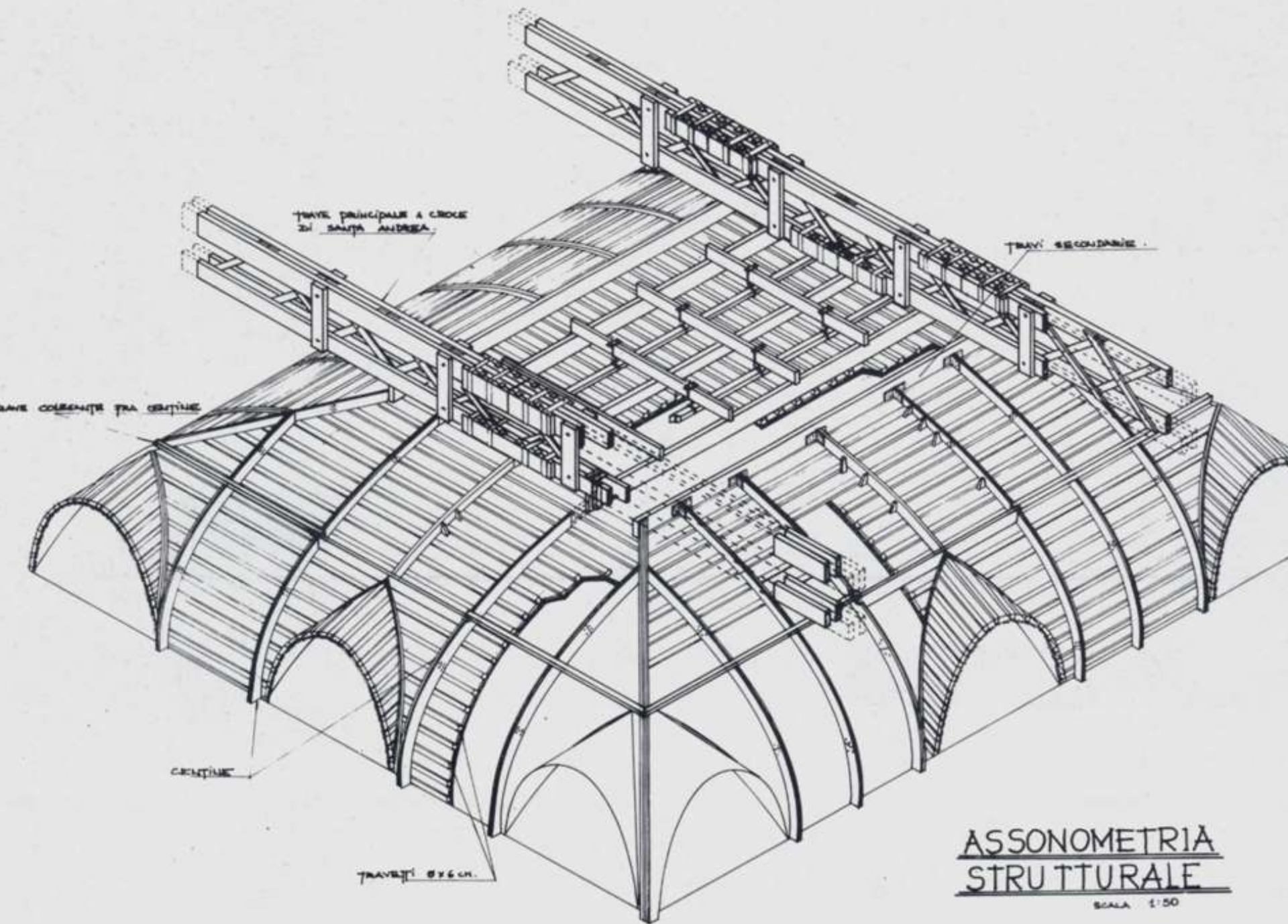
8.60

7.60



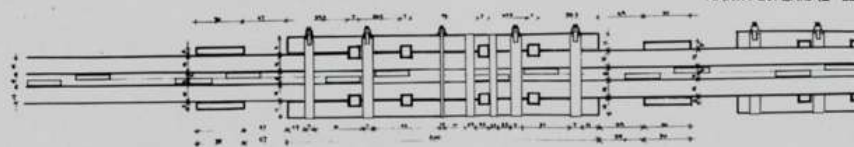
SEZIONE A-A





# TRAVE 2 PARTICOLARI DEGLI ELEMENTI LATERALI

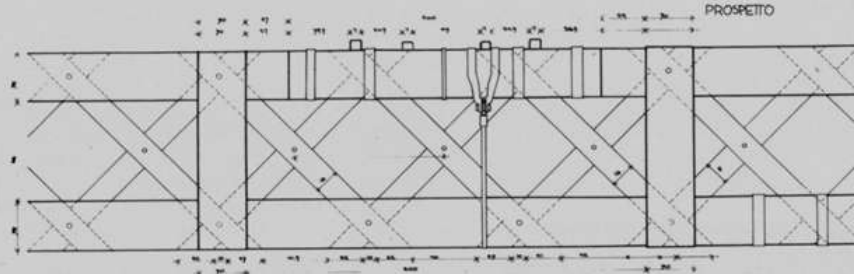
PIANTA SUPERIORE ELEMENTO SUD



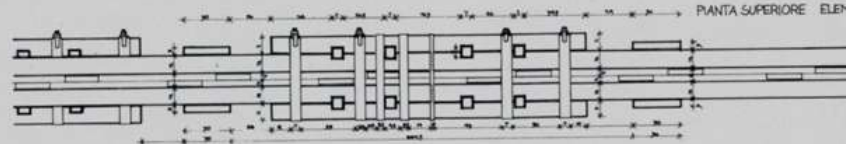
PIANTA INFERIORE



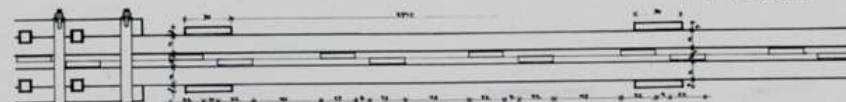
PROSPETTO



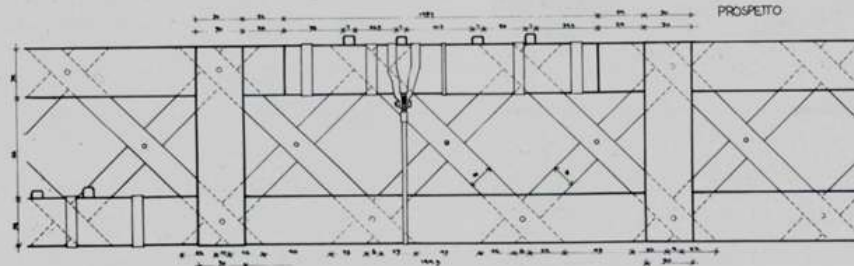
PIANTA SUPERIORE ELEMENTO SUD

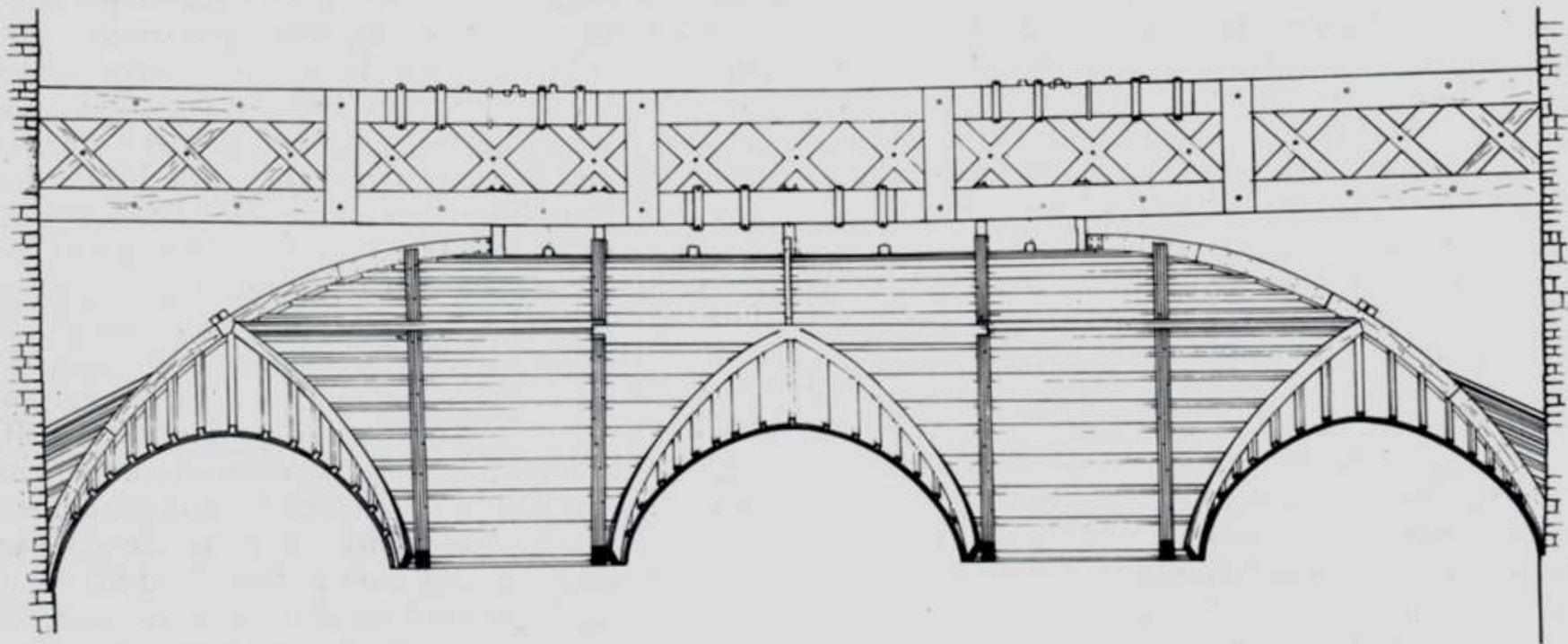


PIANTA INFERIORE



PROSPETTO

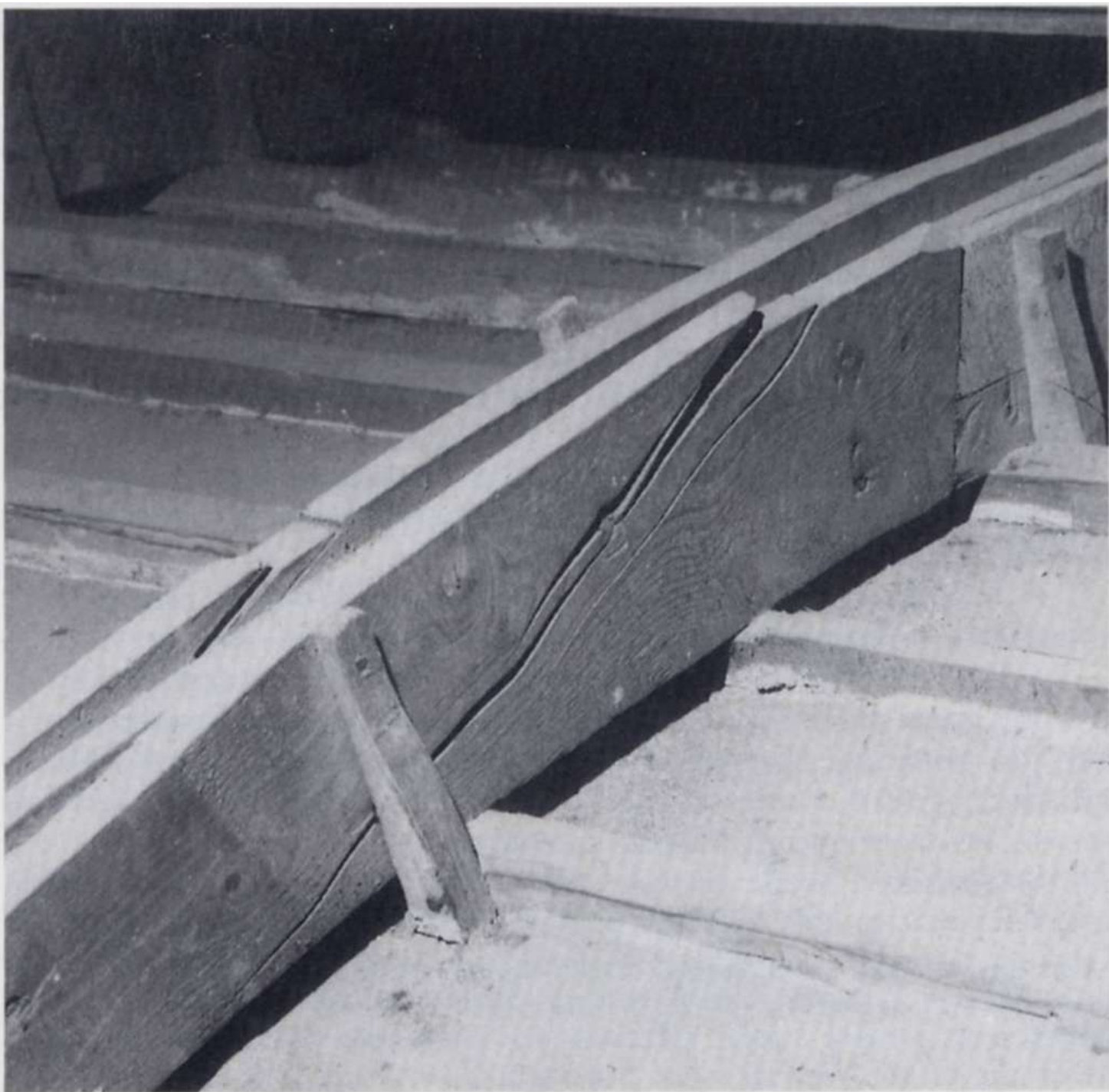




SEZIONE - PROSPETTO











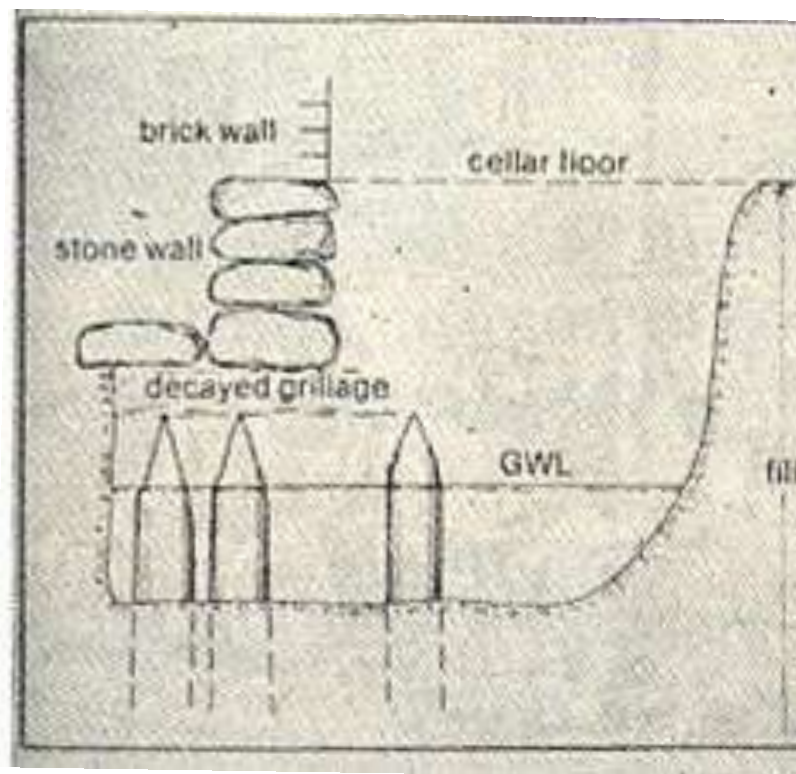


# Danni causati da agenti biotici: *teredini marine*

- Degradazioni dei pali di fondazione delle costruzioni di Stoccolma

Danni causati da agenti biotici: *teredini*  
*marine*

## Degradazioni dei pali di fondazione delle costruzioni di Stoccolma



# Degradazioni di vario livello gerarchico

- Triplice copertura del  
Museo Archeologico  
di Napoli





*Transport des Antiquités d'Herculaneum, du Muséum de Portici au Palais des Etudes à Naples.*

*Engraving after the original by J. Duplessis Bernier.*

25. Incisione di J. Duplessis Bernier: «Transport des Antiquités d'Herculaneum, du Muséum de Portici au Palais des Etudes à Naples» (con visione prospettica invertita rispetto alla realtà dei luoghi) databile al 1778 e pubblicata dal Saint-Non nel 1782.

